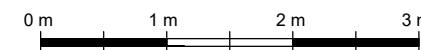
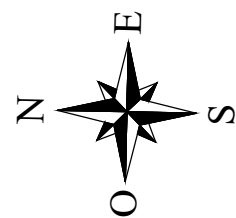
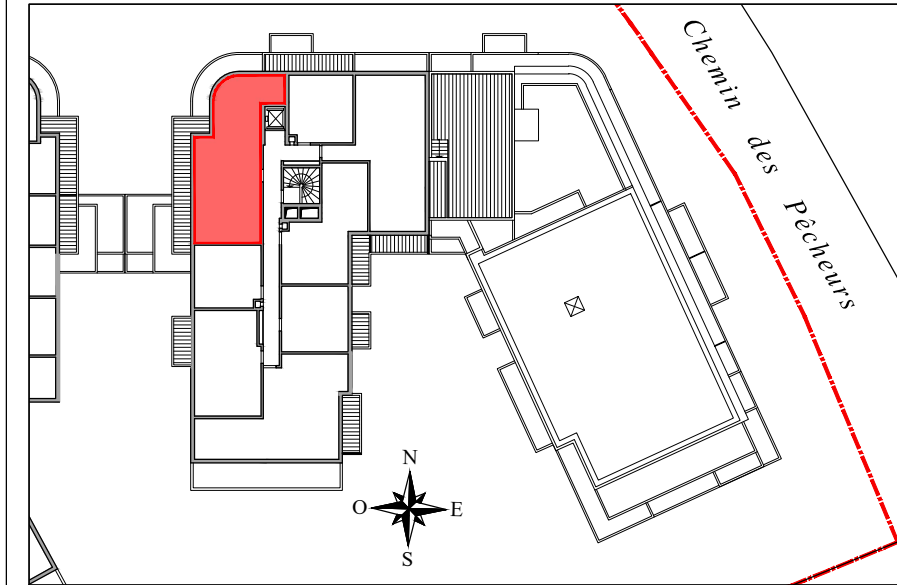


**LEGENDE :**

- PF : Porte-fenêtre
- F : Fenêtre
- AP : Allège pleine
- AV : Allège vitrée
- CF : Châssis fixe
- VR : Volet roulant
- LL : Emplacement lave-linge
- LV : Emplacement lave-vaisselle
- R : Emplacement réfrigérateur
- TE : Tableau électrique
- SS : Sèche-serviette
- Soffite ou faux-plafond



**NOTA :** Les surfaces indiquées sont approximatives; celles des placards sont comprises dans la surface des pièces où ils se situent. Des modifications sont susceptibles d'être apportées à ce plan en fonction des nécessités techniques ou réglementaires, tant en ce qui concerne les dimensions libres que l'équipement. Les retombées de poutres, soffites, ainsi que l'emplacement des équipements sont figurés à titre indicatif. Le mobilier en pointillé est à titre indicatif, et n'est pas fourni. Le nombre, l'emplacement et les dimensions des convecteurs sont susceptibles d'être modifiés



Lot n° :	<b>C506</b>	Type :	<b>T3</b>
Cage :	<b>C</b>	Etage :	<b>R+5</b>

SURFACE HABITABLE	
ENTREE	6,75 m <sup>2</sup>
CUISINE / SEJOUR	23,55 m <sup>2</sup>
CHAMBRE 1	14,53 m <sup>2</sup>
CHAMBRE 2	9,86 m <sup>2</sup>
SALLE DE BAIN	7,09 m <sup>2</sup>
WC	2,01 m <sup>2</sup>
<b>TOTAL SURFACE HABITABLE</b>	<b>63,79 m<sup>2</sup></b>

TERRASSE 1	16,20 m <sup>2</sup>
TERRASSE 2	3,35 m <sup>2</sup>

INDICE	DATE	MODIFICATIONS
0	20/07/2022	Plans de pré-commercialisation phase PC
1	07/10/2022	Plans de pré-commercialisation phase PC
2	14/10/2022	Plans de pré-commercialisation phase PC